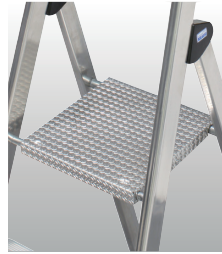


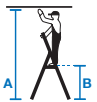
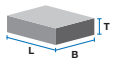
MONTO®

Drabina wolnostojąca Solido®

Wytrzymała i trwała drabina aluminiowa.

- + pałąk bezpieczeństwa z półką na narzędzia, hakiem na wiadro oraz uchwytami na kabel
- + wytrzymałe stalowe przeguby pokryte tworzywem sztucznym
- + mocne, wpustowe połączenia stopni z podłużnicami
- + duża, ryflowana powierzchnia platformy
- + duże, antypoślizgowe, profilowane i chroniące podłoże stopki



Ilość stopni łącznie z platformą			4	5	6	7	8	
1	 A do ok.	w m	2,85	3,05	3,30	3,50	3,70	
	 B ok.	w m	0,85	1,05	1,30	1,50	1,70	
2	 C ok.	w m	1,60	1,80	2,05	2,30	2,50	
	 D ok.	w m	1,45	1,65	1,90	2,10	2,30	
Waga produktu ok.		w kg	4,4	5,2	6,0	7,0	8,0	
		Szerokość (B) ok.	w m	0,46	0,48	0,51	0,53	0,55
		Głębokość (T) ok.	w m	0,13	0,13	0,13	0,13	0,13
		Długość (L) ok.	w m	1,60	1,85	2,10	2,30	2,55
Nr kat.			126634	126641	126658	126665	126672	

