



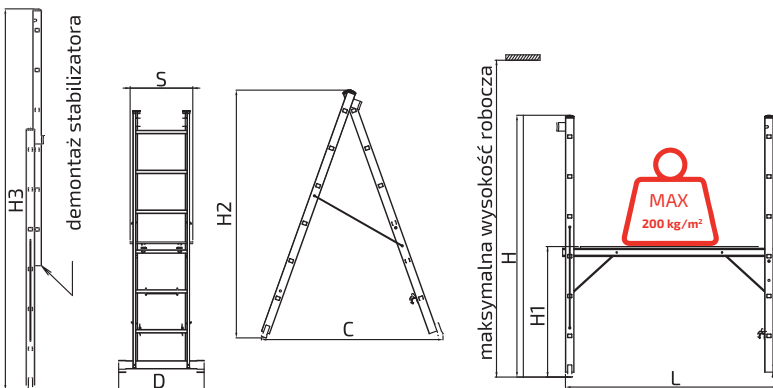
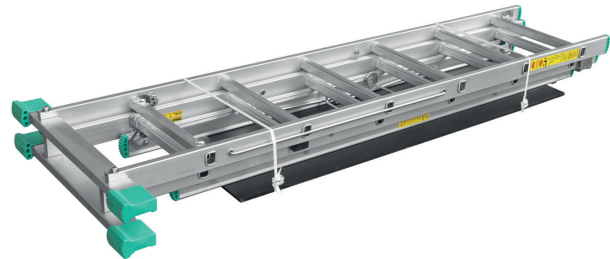
produkt polski

## RUSZTOWANIE DRABINOWE RD 100

4 - FUNKCYJNE

- Lekkie i wielofunkcyjne rusztowanie drabinowe złożone z dwóch drabin opieralnych i podestu
- Stabilność konstrukcji wymuszona zastosowaniem stabilizatorów i podstaw drabin 6-szczęblowych
- Powierzchnia podestu antypoślizgowa i jednocześnie zabezpieczona przed wilgocią
- Maksymalne obciążenie robocze 200kg / m<sup>2</sup> ( ok. 2 kN/m<sup>2</sup>)
- Zastosowanie w miejscach o zróżnicowanych wysokościach poziomów podłoża
- Możliwość regulacji wysokości podestu co stopień ramy drabinowej
- Istnieje możliwość dokupienia poręczy

PN-EN 131  
ISO 9001 : 2015



Parametry rusztowania		RD 100
Ilość szczębeli		6+6
Wysokość maksymalna konstrukcji rusztowania	<b>H</b> [m]	1,84
Wysokość maksymalna do najwyższego podestu	<b>H1</b> [m]	0,92
Wysokość po rozstawieniu	<b>H2</b> [m]	1,74
Wysokość całkowita - funkcja drabina	<b>H3</b> [m]	2,68
Wysokość robocza maksymalna	[m]	2,92
Rozstaw - funkcja drabina	<b>C</b> [m]	1,28
Wymiary podestu - powierzchnia robocza	[m x m]	0,44 x 1,25
Szerokość	<b>S</b> [m]	0,44
Szerokość ze stabilizatorami	<b>D</b> [m]	0,61
Długość	<b>L</b> [m]	1,49
Waga	[kg]	14,9

UWAGA: Wymiary podane w tabeli są orientacyjne.  
Zamieszczone zdjęcia są poglądowe.

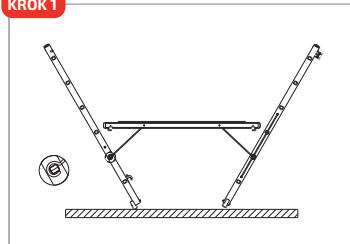
# INSTRUKCJA MONTAŻU I EKSPLOATACJI RUSZTOWANIA RD100



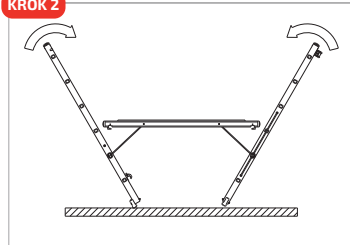
## ELEMENTY SKŁADOWE



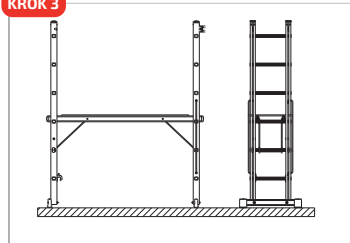
## KROK 1



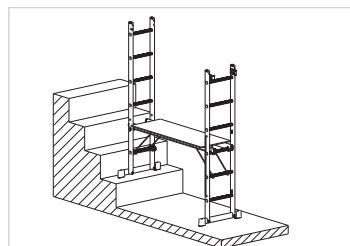
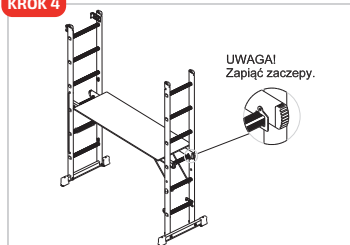
## KROK 2



## KROK 3



## KROK 4



1. Rusztowanie RD100 można rozstawić na równym lub o zmiennej wysokości podparcia podłożu.
2. Celem jego zastosowania jako rusztowania należy zamocować obydwa stabilizatory do drabin.
3. Po przechyleniu drabiny do pozycji zbliżonej do równoległej do podestu jest możliwe zahaczenie drutowego wspornika podestu o szczebel.
4. Po wyprostowaniu do pozycji prostopadłej otrzymujemy silne wspornikowe połączenie bez możliwości rozłączenia.
5. Demontaż drabiny i podestu wymaga ponownego przechylenia drabiny.
6. Należy bezwzględnie przestrzegać poziomu montażu podestu poniżej 1 metra wysokości od podłoża.
7. Wykorzystanie elementów RD100 jako rozsuwanej drabiny opieranej wymaga zdemontowania stabilizatora z drabiny o mniejszej szerokości, o ile został wcześniej do niej przykręcony.
8. Drabinę można rozsuwać w zakresie zaznaczonym na pobocznicach do maksymalnej wysokości 2,68 m.
9. Elementy RD100 można również wykorzystać jako drabinę rozstawną wolnostojącą z wykorzystaniem stalowego spinacza zapobiegającego nadmiernemu rozsunięciu się elementów drabiny.
10. Wymagane jest bezwzględne przestrzeganie przepisów i ostrzeżeń zawartych na piktogramach naniesionych na pobocznicach drabin rusztowania.